

Hotte centrale décorative
Flat'line 90 cm
Inox



EAN 5414425076406

Label énergétique

▪ Classe d'efficacité énergétique (EEIhotte)	A+
▪ Consommation énergétique annuelle (kWh/an) (AEChotte)	30,9
▪ Classe d'efficacité fluidodynamique (FDEhotte)	A
▪ Classe d'efficacité lumineuse (LEhood)	A
▪ Classe d'efficacité de filtration des graisses (GFEhotte)	F

Fonctions et spécificités

▪ Commande	Poussoirs
▪ Nombre de vitesses	3 + power
▪ Vitesse Power temporisée (minutes)	6
▪ Moteur	Intégré
▪ Amortisseur de bruit	Intégré
▪ Recyclage	En option
▪ Fonction InTouch	En option
▪ Auto stop	▪
▪ Arrêt différé (minutes)	10
▪ Nombre de filtres à graisses métalliques	1
▪ Filtre à graisses métallique	7400020
▪ Témoin de saturation du filtre à graisses	▪
▪ Témoin de saturation du filtre recyclage	▪

Dimensions

▪ Dimensions du produit avec évacuation (LxPxHmin-Hmax) (mm)	900 x 600 x 563 - 730
▪ Dimensions du produit avec recyclage (LxPxHmin-Hmax) (mm)	900 x 600 x 679 - 860
▪ Hmax rallonge de cheminée [a] avec évacuation (mm)	1040
▪ Hmax rallonge de cheminée [b] avec évacuation (mm)	1350
▪ Hmax rallonge de cheminée [b] avec recyclage (mm)	1480
▪ Distance conseillée entre hotte et table à induction (Hmin-Hmax)(mm)	650 - 850
▪ Distance conseillée entre hotte et table gaz (Hmin-Hmax)(mm)	650 - 850
▪ Distance conseillée entre hotte et table électrique ou vitrocéramique (Hmin-Hmax)(mm)	600 - 850
▪ Diamètre de la sortie d'air (mm)	150
▪ Positionnement sortie d'air	Supérieur

Eclairage

▪ Type d'éclairage fonctionnel	Led
▪ Eclairage à intensité variable	▪
▪ On/Off progressif	▪
▪ Consommation totale d'éclairage fonctionnel (W)	8

Débit/pression et niveau sonore

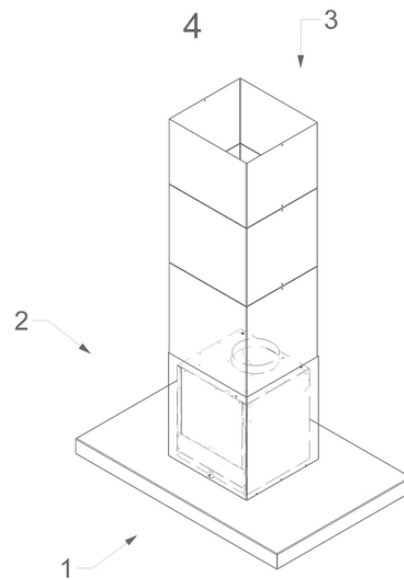
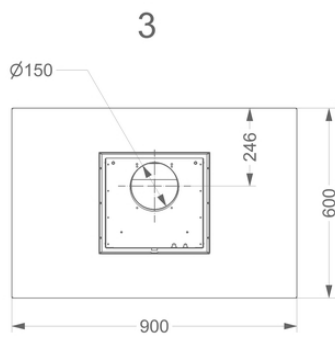
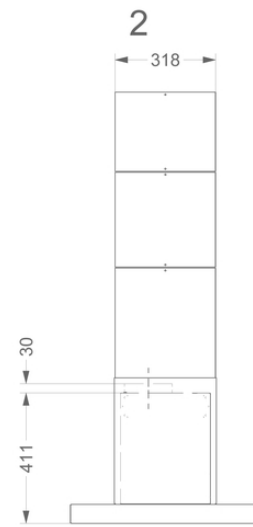
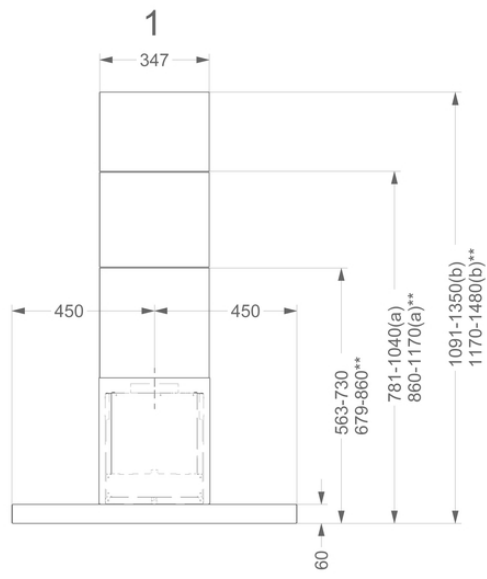
▪ Débit vitesse 1 (m ³ /h) / Pression max. vitesse 1 (Pa)	277 / 66
--	----------

Débit/pression et niveau sonore

▪ Débit vitesse 2 (m ³ /h) / Pression max. vitesse 2 (Pa)	467 / 237
▪ Débit vitesse 3 (m ³ /h) / Pression max. vitesse 3 (Pa)	620 / 382
▪ Débit vitesse power (m ³ /h) / Pression max. vitesse power (Pa)	707 / 382
▪ Pression acoustique vitesse 1 (dB(A)) / Puissance acoustique vitesse 1 (dB(A))	24 / 35
▪ Pression acoustique vitesse 2 (dB(A)) / Puissance acoustique vitesse 2 (dB(A))	34 / 46
▪ Pression acoustique vitesse 3 (dB(A)) / Puissance acoustique vitesse 3 (dB(A))	41 / 53
▪ Pression acoustique vitesse power (dB(A)) / Puissance acoustique vitesse power (dB(A))	44 / 56

Caractéristiques techniques

▪ Puissance de raccordement totale (W)	118
▪ Tension (V)	220-230
▪ Fréquence (Hz)	50
▪ Longueur du câble de raccordement (m)	1,3
▪ Consommation en mode standby (Ps) (W)	0.25
▪ Poids net (kg)	38,8



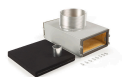
Accessoires d'installation

Crédence & rallonge de cheminée

- 7640100
- 7640101

Rallonge de cheminée 72cm
Rallonge de cheminée 103cm

Accessoires recyclage

Kit recyclage

7640400

Kit recyclage Flat'line centrale

**Kit pour
commander clapet
ou de l'éclairage
externe**

990026

Kit télécommande



990030

Kit pour commander clapet ou de l'éclairage externe

Courbe de rendement

